

Montage und Bedienungsanleitung

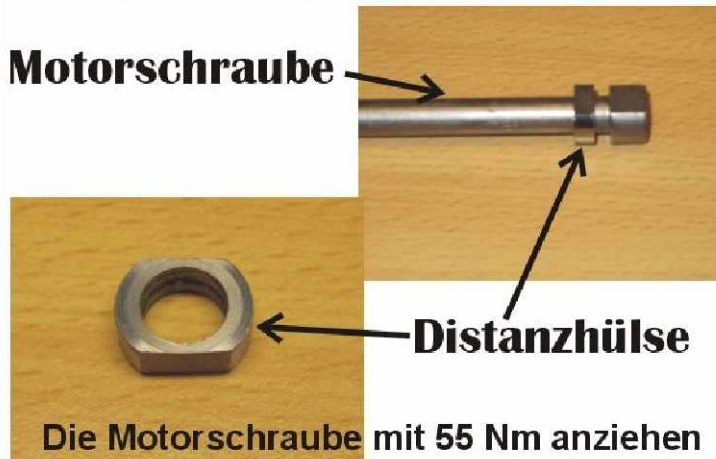
Schritt 1



Lösen Sie die Mutter von der oberen Motorbefestigungsachse und ziehen Sie die Achse raus. (siehe Bild)

BMW S 1000 RR

Motorschraube



Distanzhülse

Die Motorschraube mit 55 Nm anziehen

Schritt 2



Stecken Sie nun die Achse von der anderen Seite rein.

Fahrtrichtung rechts, siehe Bild.

(Bei manchen Modellen muß die Achse nicht umgesteckt werden.

Z.B bei CBR 1000 RR- Sc57)

Schritt 3



Nehmen Sie dann die von uns mitgelieferte Hülse mit Gewinde und stecken diese in das Rahmenloch. (siehe Bild).

Die Werksseitig montierte Mutter wird nicht mehr benötigt.

Montage und Bedienungsanleitung

Schritt 4



Nun drehen Sie die Achse mit dem vom Hersteller angegebenen Drehmoment fest. (siehe Bild)

Bei manchen Modellen kann die Hülse im festgeschraubten Zustand ca. 20 mm aus dem Rahmenloch rausstehen.

Z.B. bei CBR 1000 RR- SC 57

Schritt 5



Als nächstes nehmen Sie den Ständer und setzen ihn am Motorrad an. Dazu nehmen Sie die rechte Hand und den rechten Fuß als Balancehilfe. Sollten die Bolzen nicht reingehen dann lösen Sie den unteren Bolzen (siehe Bild 8) und versuchen Sie es erneut. Bitte darauf achten dass die 2 Bolzen immer etwas gefettet sind, das erleichtert das Rein-Rausschieben des Ständers.

Schritt 6



Wenn der Ständer am Motorrad angesteckt ist sollte unter den Auslegern noch etwa 20-30mm (nach vorne etwas abfallend siehe Bild) Platz vorhanden sein. Das erleichtert das rein-rausschieben des Montageständers.

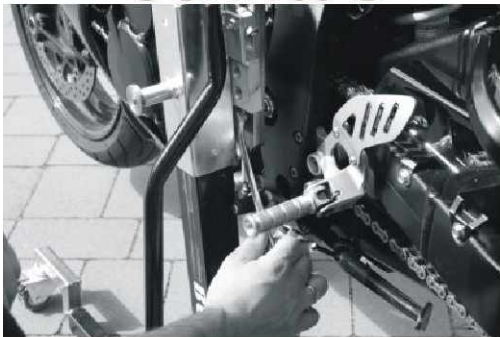
Montage und Bedienungsanleitung

Schritt 7



Wenn der Ständer nun am Motorrad angesetzt ist, lassen Sie das Motorrad nach links kippen (also wie auf dem Seitenständer).

Schritt 8



Wenn das Motorrad zur linken Seite gekippt ist, ziehen Sie nun die Mutter von dem unteren Bolzen fest.

Schritt 9



Das Motorrad kann nun angehoben werden, dazu die linke Hand am Lenkerstummel und mit der rechten Hand drücken Sie den Hebelarm des Ständers nach unten.

Schritt 10



Sobald die Räder vom Boden abgehoben sind, nehmen Sie die linke Hand vom Motorrad und drücken den Hebelarm durch, bis er die senkrechte Position erreicht hat und der Verschluss (siehe Schritt 11) automatisch verriegelt hat.

Montage und Bedienungsanleitung

Schritt 11



*Verschluss Zustand "Verriegelt".
Bitte unbedingt drauf achten dass der
Verschluss komplett verriegelt ist.
(Siehe Bild).
Ganz deutlich auch durch ein Klack
Geräusch zu hören .*

Schritt 12



*Zum runterlassen entlasten Sie den
Verschluss in dem Sie den Hebelarm
etwas vorspannen, dann ziehen Sie mit
der linken Hand den Verschluss raus
(also vom Motorrad weg) und bewegen
dann den Hebelarm wieder nach oben.*

*Sollten Sie Schwierigkeiten oder Fragen
haben, dann rufen Sie uns an oder
Schreiben uns eine mail.*

Schritt 13



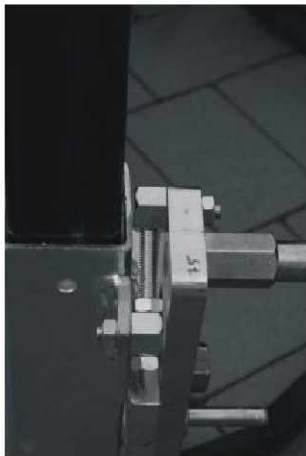
*Klappen Sie den Hebelarm komplett
nach oben, danach kann der Ständer
wieder rausgezogen werden.*

*Sollte der Ständer schwer rausgehen,
heben und senken Sie das Motorrad
ca. 5 mal danach sollte es gut klappen.
Der Ständer passt sich dem Motorrad an.*



Infobild A

Bitte achten Sie darauf, dass die M16 Schraube immer mit dem nötigen Drehmoment von 180-190 Nm angezogen ist.



Infobild B

Mit dieser Gewindestange können Sie den Winkel der Adapterplatte am Ständer verändern, dadurch verändert sich das Niveau des Motorrads.



Infobild C

Durch das am unteren Bolzen angebrachte Langloch kann der Bolzenabstand am Ständer zum Motorrad angepasst werden. (wie schon in Schritt 5 und 8 beschrieben)



Infobild D

Verschlusszustand "Offen"

Zusatz Infos

Blatt 2

Da immer mehr Kunden mit unserem Produkt zufrieden sind, möchten wir es gerne den, die noch keinen Zentralständer haben zeigen.

Wir würden uns sehr freuen wenn Sie uns ein paar Fotos von Ihrem Motorrad (egal ob zerlegt oder zusammengebaut) im aufgebocktem Zustand, schicken würden. Vielleicht sogar mit dem Besitzer/Fahrer drauf und einem kurzen Text über den Montageständer.

Mit Ihrem Einverständnis würden wir die Bilder auf unserer Homepage veröffentlichen.

www.bursig.com

Vielen dank für Ihre Mühe. Gruß Sebastian Bursig



Zusatzblatt MV Agusta

Schritt 1



Drehen Sie die obere Schraube raus
diese wird nicht mehr benötigt.
(siehe Bild)

Schritt 2



Nun nehmen Sie die von uns
mitgelieferte Adapterhülse mit Gewinde
und montieren diese an stelle der zuvor
entfernter Schraube.
Drehmoment des Herstellers beachten.

Schritt 3 + 4



So sieht es aus wenn die
Adapterhülse richtig montiert ist.